

Financial Data

Mitsui High-tec, Inc.

株式会社 三井ハイテック

September, 2012

Contents (目次)

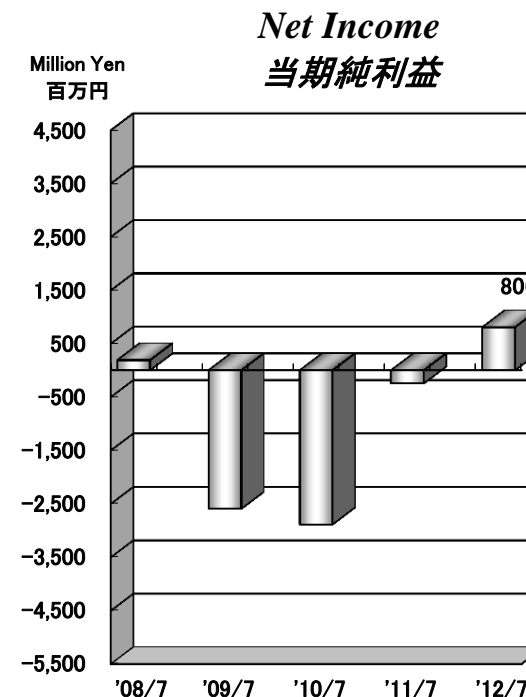
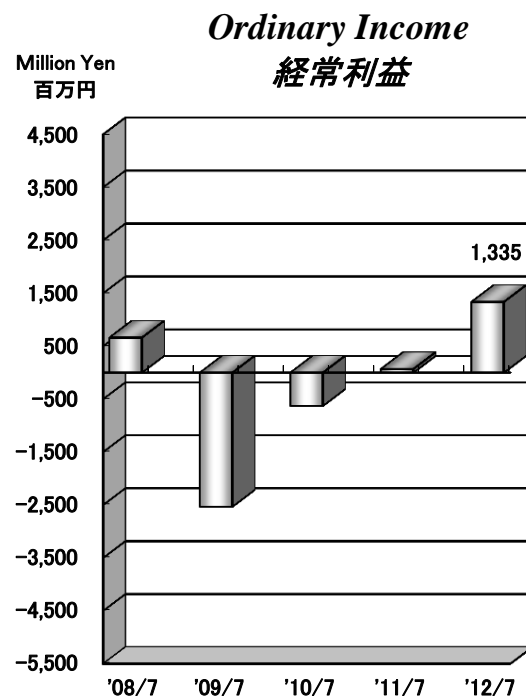
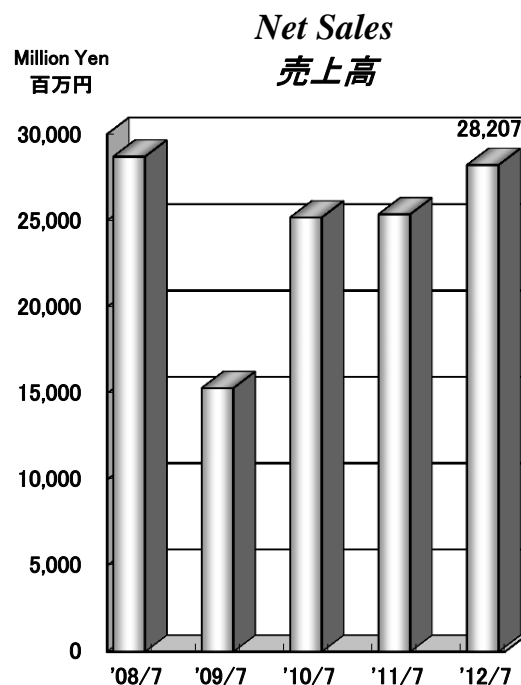
Page No.		
1.	Contents	目次
2.	Company Profile	会社概要
3.	(Consolidated) Financial Highlight	(連結)決算データハイライト
4.	(Consolidated) Per Share Data	(連結)1株当たり指標
5.	(Consolidated) Profitability	(連結)収益性
6. ~ 7.	(Consolidated) Segment Information	(連結)セグメント情報
8. ~ 11.	(Consolidated) Financial Statements	(連結)財務諸表

Company Profile (会社概要)

Company Name	Mitsui High-tec, Inc.	
社名	株式会社 三井ハイテック	
Date of Foundation	January 1949	
創立	1949年1月	
Officer	President and Representative Director	: Yasunari Mitsui
役員	代表取締役社長	三井 康誠
	Senior Executive Managing Director	: Yoshio Maruoka
	専務取締役	丸岡 好雄
	Director	: Keiichi Tsujimoto, Katsuchiro Kobayashi, Masanori Kuriyama
	取締役	辻本 圭一、小林 勝一郎、栗山 正則
		: Kenji Ishimatsu, Hiroyuki Shirakawa
		石松 憲治、白川 裕之
		: Takanori Sakaue
		坂上 隆紀
		: Yutaka Suzuki
		鈴木 豊
		: Kensaku Sanefuji, Hisashi Takaki
		實藤 建作、高木 久
		: Makoto Kondo, Yoshiki Suzuki
		近藤 真、鈴木 良樹
	Senior Adviser and Director	
	取締役相談役	
	Outside Director	
	社外取締役	
	Corporate Auditor	
	常勤監査役	
	Outside Auditor	
	社外監査役	
Capital	16,403,883,263 yen (As of 31st July, 2012)	
資本金	16,403,883,263円 (2012年7月31日現在)	
Headquarters	Kitakyushu, Japan	
本社	北九州(八幡)	
Domestic Plant	2 plants in Kitakyushu, 2 plants in Nogata, Kumamoto plant	
国内工場	北九州(2事業所)、直方(2事業所)、熊本(1事業所)	
Domestic Branch	Tokyo	
国内支社	東京	
Domestic Sales Office	Osaka, Nagoya, Tohoku, Toyota	
国内営業所	大阪、名古屋、東北、豊田	
Overseas Branch	San Jose	
海外支店	サンノゼ	
Overseas Office	Beijing, Milano, Stuttgart, Casablanca, Hsinchu, Chicago, Philippines	
海外事務所	北京、ミラノ、シュツットガルト、カサブランカ、新竹、シカゴ、フィリピン	
Global Network	Mitsui High-tec, Inc.	: Japan (Supervising 2 subsidiaries)
グローバル・ネットワーク	.	日本 (2子会社)
	Mitsui Asia Headquarters Pte. Ltd.	: Singapore (Supervising 10 subsidiaries)
	ミツイ・アジア・ヘッドクォーターズ・プライベート・リミテッド	シンガポール (10子会社)
	MHT America Holdings, Inc.	: U.S.A. (Supervising 1 subsidiary)
	エムエイチティ・アメリカ・ホールディングス・インコーポレイテッド	米国 (1子会社)
Number of Employees	2,891 (As of 31st July, 2012)	
従業員数	2,891名 (2012年7月31日現在)	

Financial Highlight (決算データハイライト)

(Consolidated 連結ベース)



Amount in Million Yen(単位:百万円)

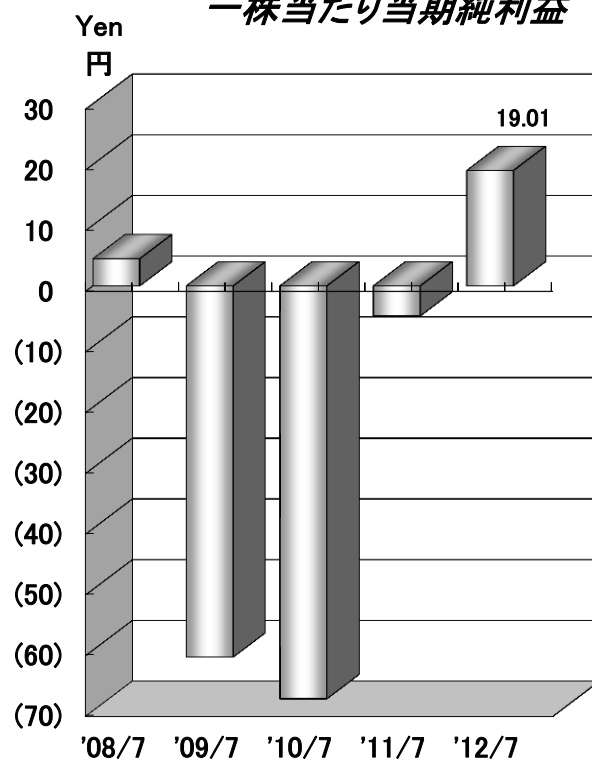
First Half Year Ended :	第2四半期累計期間	'08/7	'09/7	'10/7	'11/7	'12/7
Net Sales	売上高	28,695	15,307	25,174	25,357	28,207
Operating Income	営業利益	523	(2,978)	(558)	98	1,099
Ordinary Income	経常利益	661	(2,532)	(628)	68	1,335
Income before Income Taxes	税金等調整前当期純利益	314	(2,532)	(2,788)	(100)	947
Income Taxes	法人税等	120	66	94	136	132
Net Income	当期純利益	190	(2,594)	(2,886)	(246)	806

The figures are rounded down to the nearest million yen (百万円未満切捨)

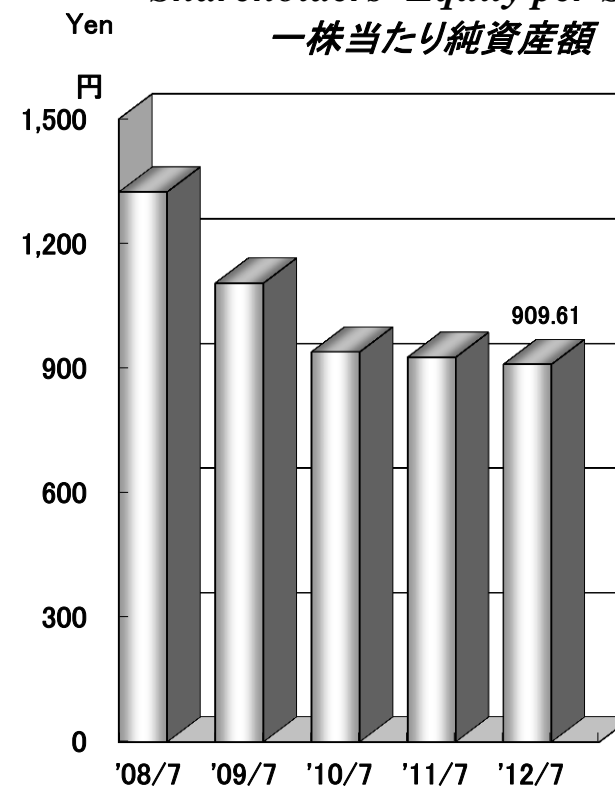
Per Share Data (1株当たり指標)

(Consolidated 連結ベース)

Net Income per Share
一株当たり当期純利益



Shareholders' Equity per Share
一株当たり純資産額



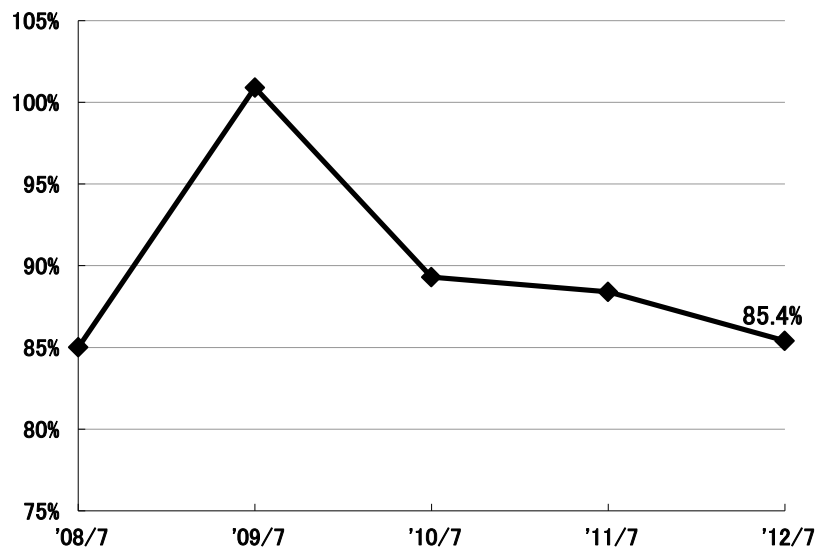
First Half Year Ended :		Amount in Yen(単位:円)				
	第2四半期累計期間	'08/7	'09/7	'10/7	'11/7	'12/7
Net Income per Share	一株当たり当期純利益	4.46	(61.11)	(67.99)	(4.97)	19.01
Shareholders' Equity per Share	一株当たり純資産額	1,324.17	1,104.74	939.28	926.48	909.61

The figures are rounded to two decimal (銭未満四捨五入)

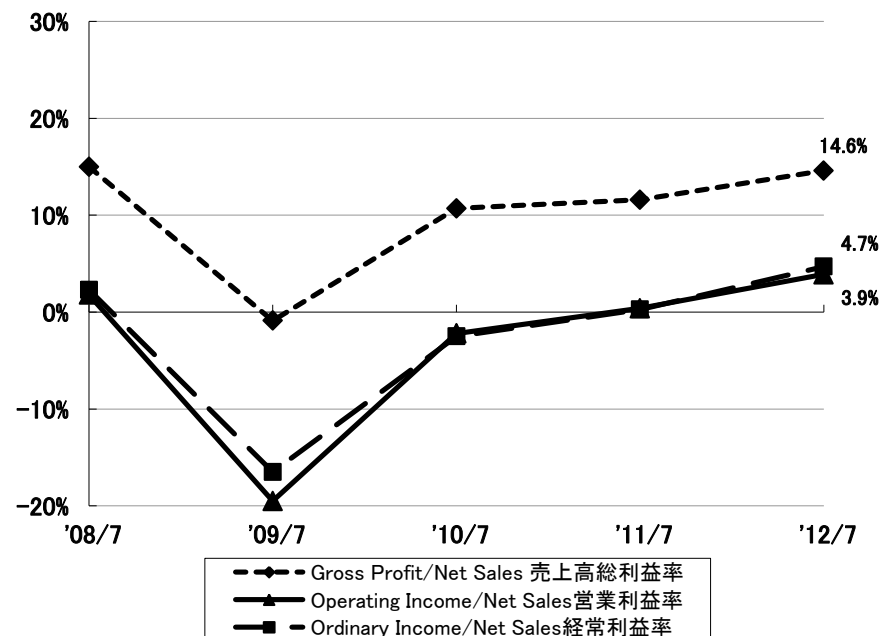
Profitability (収益性)

(Consolidated 連結ベース)

Cost of Sales / Net Sales
売上高原価率



Gross Profit, Operating Income and Ordinary Income against Net Sales
売上高総利益率, 営業利益率, 経常利益率

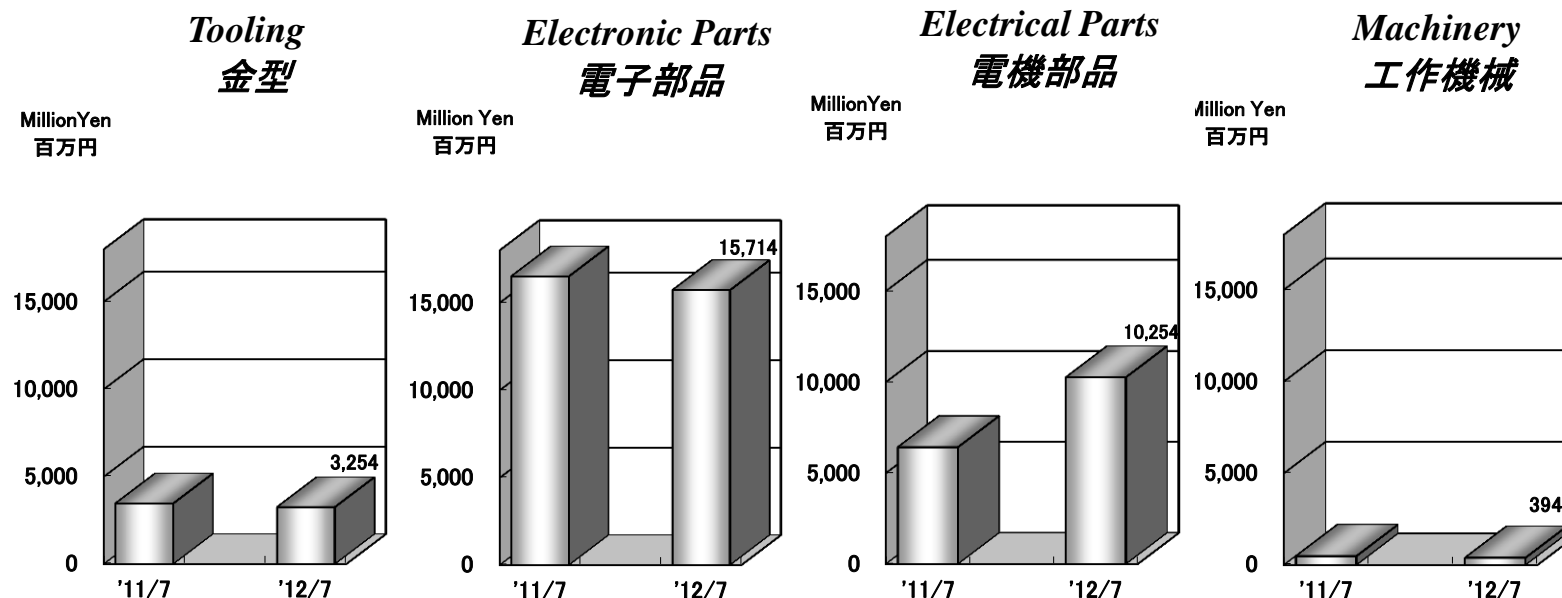


First Half Year Ended:	第2四半期累計期間	'08/7	'09/7	'10/7	'11/7	'12/7
Cost of Sales / Net Sales	売上高原価率	85.0%	100.9%	89.3%	88.4%	85.4%
Gross Profit / Net Sales	売上高総利益率	15.0%	-0.9%	10.7%	11.6%	14.6%
S.G.& A. Expenses / Net Sales	販管費率	13.2%	18.6%	12.9%	11.2%	10.7%
Operating Income / Net Sales	売上高営業利益率	1.8%	-19.5%	-2.2%	0.4%	3.9%
Ordinary Income / Net Sales	売上高経常利益率	2.3%	-16.5%	-2.5%	0.3%	4.7%

The figures are rounded to one decimal (小数点第1位未満四捨五入)

Net Sales by Industry Segment (セグメント別売上高)

(Consolidated 連結ベース)

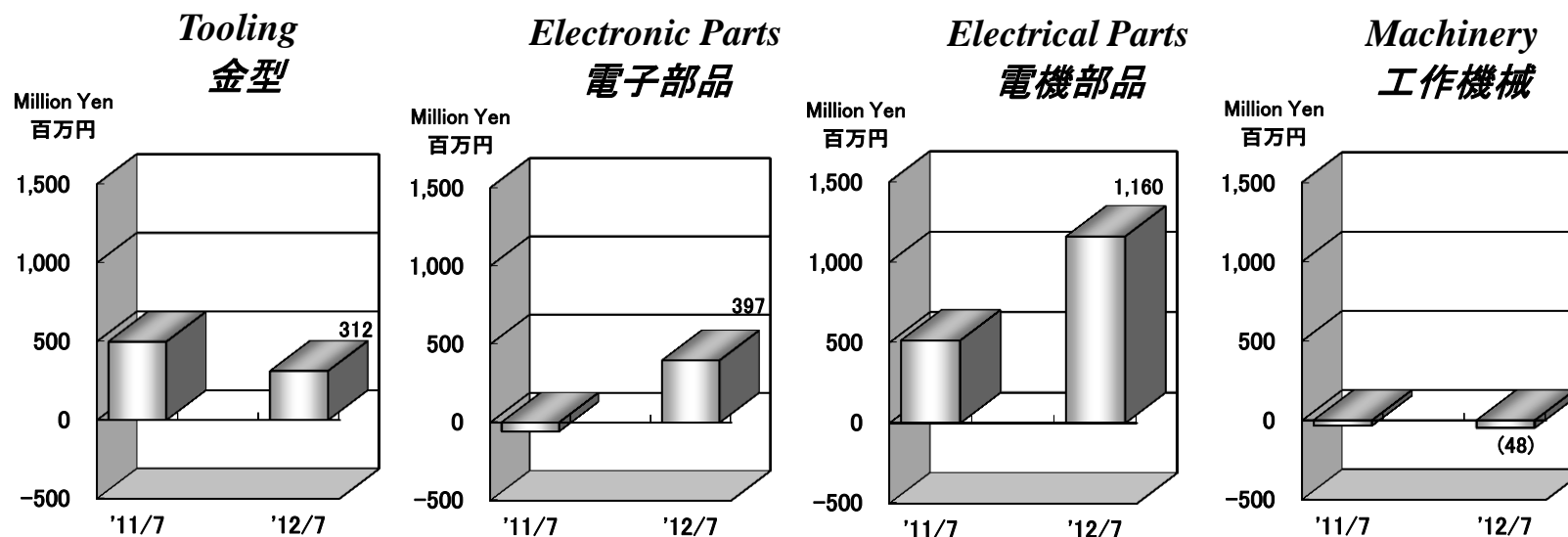


First Half Year Ended :		Amount in Million Yen(単位:百万円)	
第2四半期累計期間		'11/7	'12/7
Tooling	金型	3,462	3,254
Electronic Parts	電子部品	16,504	15,714
Electrical Parts	電機部品	6,418	10,254
Machinery	工作機械	484	394
Sub - Total	計	26,870	29,617
Eliminations	消去	(1,512)	(1,410)
Total	連結売上高	25,357	28,207

The figures are rounded down to the nearest million yen (百万円未満切捨)

Operating Income by Industry Segment (セグメント別営業利益)

(Consolidated 連結ベース)



First Half Year Ended :	第2四半期累計期間	Amount in Million Yen(単位: 百万円)	
		'11/7	'12/7
Tooling	金型	498	312
Electronic Parts	電子部品	(57)	397
Electrical Parts	電機部品	513	1,160
Machinery	工作機械	(34)	(48)
Sub - Total	計	919	1,822
Eliminations	消去	(821)	(723)
Total	連結営業利益	98	1,099

The figures are rounded down to the nearest million yen (百万円未満切捨)

Balance Sheets-Assets (貸借対照表-資産の部)

(Consolidated 連結ベース)

Amount in Million Yen (単位:百万円)

First Half Year Ended:	第2四半期末	'08/7/31	'09/7/31	'10/7/31	'11/7/31	'12/7/31
Assets	資産の部					
Current assets	流動資産					
Cash and deposits	現金及び預金	11,226	10,429	8,884	9,579	9,455
Notes and accounts receivable - trade	受取手形及び売掛金	10,570	6,258	8,985	8,466	8,599
Marketable securities	有価証券	2,100	1,300	1,500	1,000	1,500
Inventories	棚卸資産	5,063	3,390	4,149	4,443	4,255
Other current assets	その他の流動資産	1,192	776	1,064	848	1,041
Allowance for doubtful accounts	貸倒引当金	(19)	(7)	(8)	(6)	(6)
Total current assets	流動資産合計	30,134	22,146	24,574	24,329	24,845
Fixed assets	固定資産					
Property, plant and equipment	有形固定資産	30,802	28,790	24,680	23,362	21,488
Intangible fixed assets	無形固定資産	1,270	805	906	706	531
Investments and other assets	投資及び資産					
Investment securities	投資有価証券	1,014	716	625	595	573
Other investments and assets	その他の投資・資産	1,967	2,060	968	841	727
Total fixed assets	固定資産合計	35,055	32,373	27,180	25,506	23,320
Total assets	資産合計	65,189	54,520	51,755	49,835	48,166

The figures are rounded down to the nearest million yen (百万円未満切捨)

Balance Sheets-Liabilities and Shareholders' Equity (貸借対照表-負債・純資産の部)



(Consolidated 連結ベース)

Amount in Million Yen (単位:百万円)

First Half Year Ended:	第2四半期末	'08/7/31	'09/7/31	'10/7/31	'11/7/31	'12/7/31
Liabilities	負債の部					
Current liabilities	流動負債					
Accounts payable - trade	買掛金	3,830	2,365	3,084	3,231	3,340
Current portion of long-term debt	一年内返済予定長期借入金	7	-	1,250	1,250	1,250
Accrued income taxes	未払法人税等	223	125	87	148	114
Other current liabilities	その他の流動負債	2,367	2,912	2,503	2,199	2,472
Total current liabilities	流動負債合計	6,427	5,403	6,926	6,829	7,177
Long-term liabilities	固定負債					
Long-term debt	長期借入金	-	1,000	3,750	2,500	1,250
Retirement benefits	退職給付引当金	978	1,013	999	975	934
Retirement benefits to directors and statutory auditors	役員退職慰労引当金	1,474	47	62	78	82
Other long-term liabilities	その他の固定負債	22	95	79	47	22
Total long-term liabilities	固定負債合計	2,476	2,156	4,891	3,601	2,289
Total liabilities	負債合計	8,903	7,560	11,817	10,431	9,467
Shareholders' equity	純資産の部					
Common stock	資本金	16,403	16,403	16,403	16,403	16,403
Capital surplus/Additional paid-in capital	資本剰余金/資本準備金	17,366	17,366	17,366	17,366	17,252
Retained earnings	利益剰余金/連結剰余金	22,671	15,562	10,304	10,081	9,675
Less treasury stock	自己株式	(0)	(2)	(2)	(3)	(3)
Other appraisal of securities margin	其他有価証券評価差額金	292	147	86	69	60
Foreign currency translation adjustments	為替換算調整勘定	(501)	(2,566)	(4,273)	(4,577)	(4,766)
Minority interest	少数株主持分	52	48	53	64	75
Total shareholders' equity	純資産合計	56,285	46,959	39,937	39,404	38,698
Total liabilities and shareholders' equity	負債・純資産合計	65,189	54,520	51,755	49,835	48,166

The figures are rounded down to the nearest million yen (百万円未満切捨)

Statements of Income (損益計算書)

(Consolidated 連結ベース)

Amount in Million Yen (単位:百万円)

First Half Year Ended:	第2四半期累計期間	'08/7/31	'09/7/31	'10/7/31	'11/7/31	'12/7/31
Net sales	売上高	28,695	15,307	25,174	25,357	28,207
Cost of sales	売上原価	24,393	15,444	22,490	22,422	24,088
Gross profit	売上総利益	4,301	(136)	2,683	2,935	4,119
S.G.&A. expenses	販売費及び一般管理費	3,778	2,842	3,242	2,837	3,020
Operating income	営業利益	523	(2,978)	(558)	98	1,099
Non - operating Income	営業外収益					
Interest Income	受取利息	99	35	25	35	47
Other non-operating income	その他の営業外収益	160	455	181	80	246
Non - operating expenses	営業外費用					
Interest expenses	支払利息	0	0	18	16	12
Other non-operating expenses	その他の営業外費用	120	43	258	128	44
Ordinary income	経常利益	661	(2,532)	(628)	68	1,335
Special profit	特別利益	-	-	75	-	-
Special loss	特別損失	346	-	2,235	169	387
Income before income taxes	税金等調整前当期純利益	314	(2,532)	(2,788)	(100)	947
Income taxes	法人税等	120	66	94	136	132
Minority interest in income of consolidated subsidiaries	少数株主持分損益	(3)	3	(3)	(9)	(8)
Net income	当期純利益	190	(2,594)	(2,886)	(246)	806

The figures are rounded down to the nearest million yen (百万円未満切捨)

Statements of Cash Flows (キャッシュ・フロー計算書)

(Consolidated 連結ベース)

Amount in Million Yen (単位:百万円)

First Half Year Ended:	第2四半期累計期間	'11/7/31	'12/7/31
Cash flows from operating activities	営業活動によるキャッシュ・フロー		
Income before income taxes	税金等調整前当期純利益	(100)	947
Increase/Decrease in notes and accounts receivables- trade	売上債権の(増加額)・減少額	(793)	(972)
Increase/Decrease in inventories	棚卸資産の(増加額)・減少額	(80)	(370)
Increase/Decrease in accounts payable-trade	仕入債務の増加額・(減少額)	327	561
Decrease/Increase in consumption taxes receivable/payable	未収消費税等の減少額及び未払消費税等の増加額	37	32
Others	その他	2,378	2,581
Sub total	小計	1,768	2,779
Interest and dividend received	利息及び配当金の受取額	44	57
Interest paid	利息の支払額	(17)	(26)
Income taxes paid	法人税等の支払額	(115)	(172)
Net cash provided by operating activities	営業活動によるキャッシュ・フロー	1,681	2,638
Cash flows from investing activities	投資活動によるキャッシュ・フロー		
Transfer from time deposit	定期預金の純減少(増加)額	(1)	(4)
Purchases of property, plant and equipment	有形固定資産の取得	(1,943)	(1,876)
Proceeds from sales of property, plant and equipment	有形固定資産の売却	13	29
Others	その他	(43)	(33)
Net cash used in investing activities	投資活動によるキャッシュ・フロー	(1,976)	(1,885)
Cash flows from financing activities	財務活動によるキャッシュ・フロー		
Repayment of long-term debt	長期借入の返済	(625)	(625)
Purchases of treasury stock	自己株式の取得	(0)	(0)
Dividend paid	支払配当金	(108)	(2)
Net cash provided by financing activities	財務活動によるキャッシュ・フロー	(733)	(627)
Effect of foreign exchange on cash and cash equivalents	現金及び現金同等物に係る換算差額	(115)	57
Net increase in cash and cash equivalents	現金及び現金同等物の増加額	(1,143)	183
Cash and cash equivalents at beginning of year	現金及び現金同等物期首残高	11,241	10,298
Cash and cash equivalents at end of year	現金及び現金同等物期末残高	10,098	10,482

The figures are rounded down to the nearest million yen (百万円未満切捨)